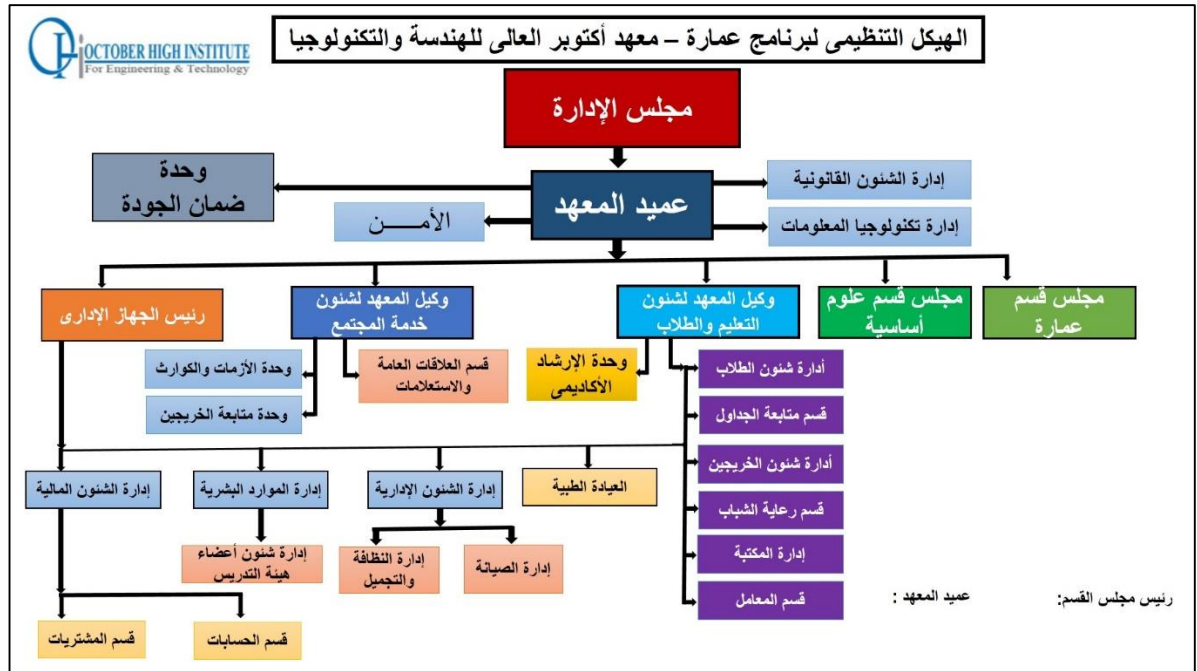


٢/٢ الهيكل التنظيمي والجهاز الإداري

١/٢/٢ الهيكل التنظيمي

■ هيكل تنظيمي لإدارة البرنامج (معتمد ومعلن)

يوجد هيكل تنظيمي لإدارة البرنامج. وتمت الموافقة على الهيكل التنظيمي للبرنامج من مجلس قسم الهندسة المعمارية في جلسته المنعقدة بتاريخ ٢٠١٩/١١/٤ (مرفق ١/١/٢/٢). كما تمت الموافقة على الهيكل التنظيمي للبرنامج من لجنة شئون الطلاب والامتحانات والتجهيزات والمعامل والمكتبة بتاريخ ١٢/١١/٢٠١٩ (مرفق ٢/١/٢/٢). كما تم اعتماد الهيكل التنظيمي من مجلس إدارة المعهد بتاريخ ١٣/١١/٢٠١٩ (مرفق ٣/١/٢/٢). كما تم إعلان الهيكل التنظيمي في جميع أرجاء المعهد عن طريق لوحات إعلانية وعلى الموقع الرسمي للمعهد (مرفق ٤/١/٢/٢).



شكل (١ - ٢) الهيكل التنظيمي للبرنامج

■ علاقات السلطة الذي ينطوي عليها الهيكل التنظيمي واضحة

يتصف الهيكل التنظيمي لبرنامج بكالوريوس الهندسة المعمارية بوضوح خطوط السلطة وتحديد الاختصاصات والصلاحيات، ويحدد الهيكل التنظيمي المسؤوليات والاختصاصات ويحقق التكافؤ بين السلطات والمسؤوليات للإدارات المختلفة.